

# Aviso de Ciclón Tropical en el Océano Pacífico

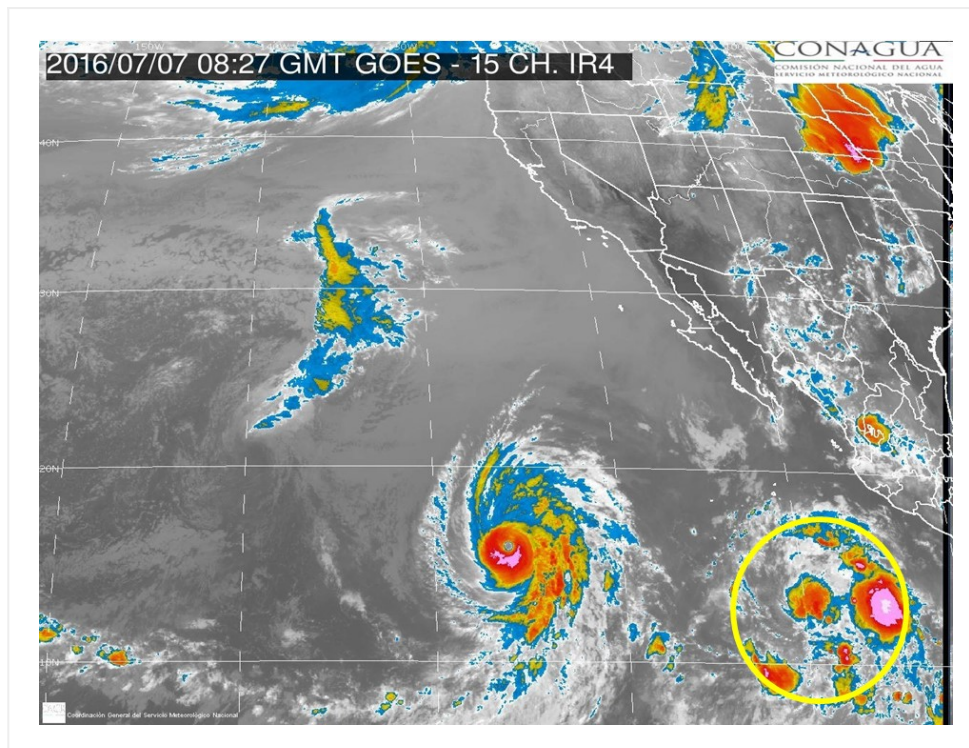
**No. Aviso: 03**

Ciudad de México a 07 de Julio del 2016.

**Emision: 04:15h**

Servicio Meteorológico Nacional, fuente oficial del Gobierno de México, emite el siguiente aviso:

## Síntesis: DEPRESIÓN TROPICAL CUATRO-E, AL SUROESTE DE JALISCO Y COLIMA



**Imagen de satélite**

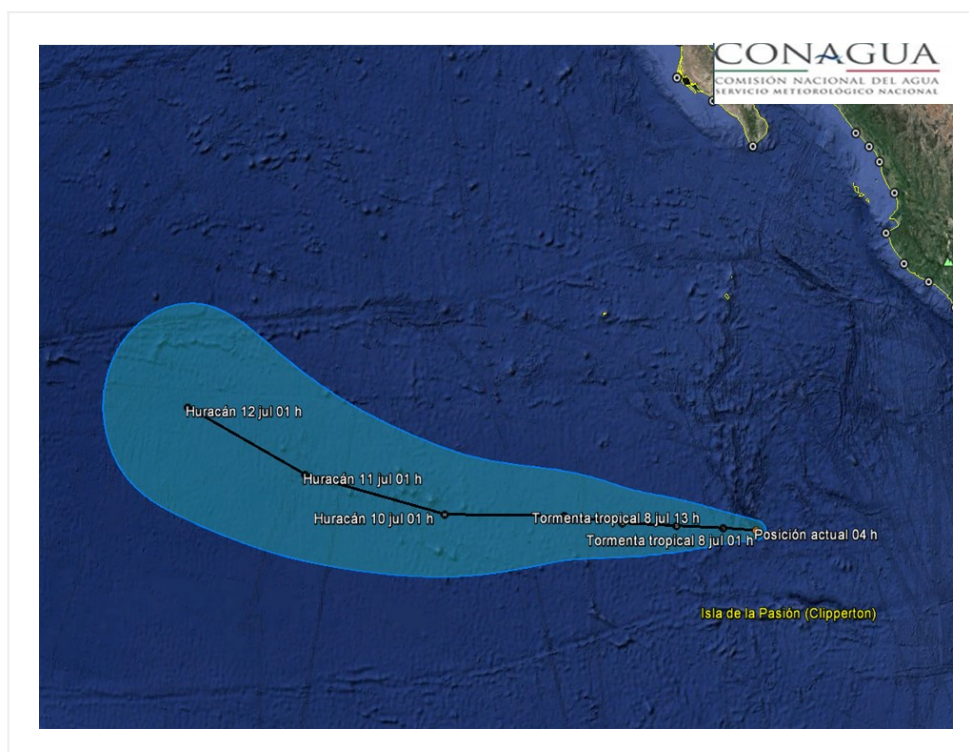
### **Situación Actual:**

Depresión tropical Cuatro-E, en el Océano Pacífico, se mantiene al suroeste de Manzanillo, Col.

<b>Condiciones Actuales</b>			
<b>Hora local (hora gmt)</b>	4:00 (9:00 GMT)		
<b>Ubicación del centro del ciclón</b>	<table border="1"> <tr> <td>Latitud Norte: 12.6°</td> <td>Longitud Oeste: 110.2°</td> </tr> </table>	Latitud Norte: 12.6°	Longitud Oeste: 110.2°
Latitud Norte: 12.6°	Longitud Oeste: 110.2°		
<b>Distancia al lugar más cercano</b>	945 km al suroeste de Manzanillo, Col. y a 1,145 km al sur de Cabo San Lucas, B.C.S.		
<b>Desplazamiento actual:</b>	oeste-noroeste (285°) a 13 km/h		

<b>Condiciones Actuales</b>		
<b>Vientos máximos [km/h]:</b>	Sostenidos: 55 km/h	Rachas: 75 km/h
<b>Presión mínima central [hpa]:</b>	1006 hPa	
<b>Recomendaciones</b>	Extremar precauciones a la población en general en las zonas de los estados mencionados por lluvias, viento y oleaje (incluyendo la navegación marítima) y atender las recomendaciones emitidas por las autoridades del Sistema Nacional de Protección Civil, en cada entidad.	

<b>PRONÓSTICO VALIDO AL DÍA/HORA LOCAL TIEMPO CENTRO</b>	<b>LATITUD NORTE</b>	<b>LONG. OESTE</b>	<b>VIENTOS [Km/h]</b>	<b>CATEGORÍA</b>	<b>UBICACIÓN (en km)</b>
<b>07/13h</b>	12.7	111.2	65/85	Tormenta Tropical	1,020 km al suroeste de Manzanillo, Col.
<b>08/01h</b>	12.8	112.6	85/100	Tormenta Tropical	1,095 km al suroeste de Playa Perula, Jal.
<b>08/13h</b>	12.9	114.2	100/120	Tormenta Tropical	1,195 km al sur-suroeste de Cabo San Lucas, BCS.
<b>09/01h</b>	13.1	115.9	110/140	Tormenta Tropical	1,255 km al sur-suroeste de Cabo San Lucas, BCS.
<b>10/01h</b>	13.1	119.4	140/165	Huracán categoría I	1,475 km al suroeste de Cabo San Lucas, BCS.
<b>11/01h</b>	14.0	123.6	155/195	Huracán categoría II	1,685 km al suroeste de Cabo San Lázaro, BCS.
<b>12/01h</b>	15.6	127.4	175/215	Huracán categoría II	1,865 km al suroeste de Punta Eugenia, BCS.



### Trayectoria de la depresión tropical Cuatro-E

Aviso No.	Fecha / Hora local CDT	Lat. Norte	Long. Oeste	Distancia más cercana (km)	Viento máx. / rachas	Categoría	Avance
01	06 jul / 16:00	12.2	109.1	915 al suroeste de Manzanillo, Col. 1,190 al sur de Cabo San Lucas, B.C.S.	55/75	Depresión Tropical	Oeste (280°) a 13 km/h
02	06 jul / 22:00	12.4	109.9	945 km al suroeste de Manzanillo, Col. 1,165 km al sur de Cabo San Lucas, B.C.S.	55/75	Depresión Tropical	Oeste-noroeste (285°) a 13 km/h
03	07 jul / 4:00	12.6	110.2	945 km al suroeste de Manzanillo, Col. y a 1,145 km al sur de Cabo San Lucas, B.C.S.	55/75	Depresión Tropical	oeste-noroeste (285°) a 13 km/h

**EL SIGUIENTE AVISO SE EMITIRÁ A LAS 10:15 HRS TIEMPO DEL CENTRO O ANTES SI OCURREN**

## CAMBIOS SIGNIFICATIVOS

**Pronosticador:** Martín Téllez Saucedo

**Revisó:** Martín Téllez Saucedo